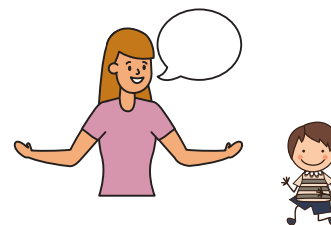


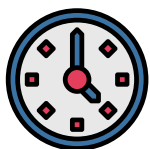
# NOS MESURES DE PROTECTION

## POUR LA THERAPIE PAR LE JEU

**Nous nous protégeons pour pouvoir être ensemble !**



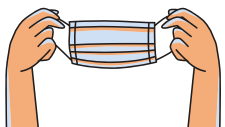
### Ce que nous faisons :



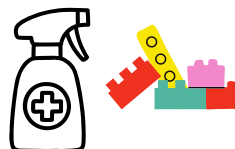
Des séances de 45 minutes (et non 50 min) pour pouvoir désinfecter la salle avant ton arrivée et après ton départ : poignée de porte, surfaces.



Ouvrir la fenêtre entre chaque séance pour aérer la pièce.



Port du masque lorsque je dois me tenir près de toi (moins de 2 mètres) pour une activité.



Désinfection des figurines et jouets dans la mesure du possible.

### Ce que tu fais :



Te laver les mains à ton arrivée et à la fin de la séance à l'aide du gel désinfectant à ta disposition.



Si tu es malade, **RESTE CHEZ TOI !**  
Tu me protèges et me permets de continuer à être là pour les autres enfants qui ont besoin de moi !



Mettre des gants pour utiliser le bac à sable et tenir les peluches.

En cas de symptômes, les séances par visioconférence restent possibles.

**MERCI !**